

CUENCA DEL LIMAY

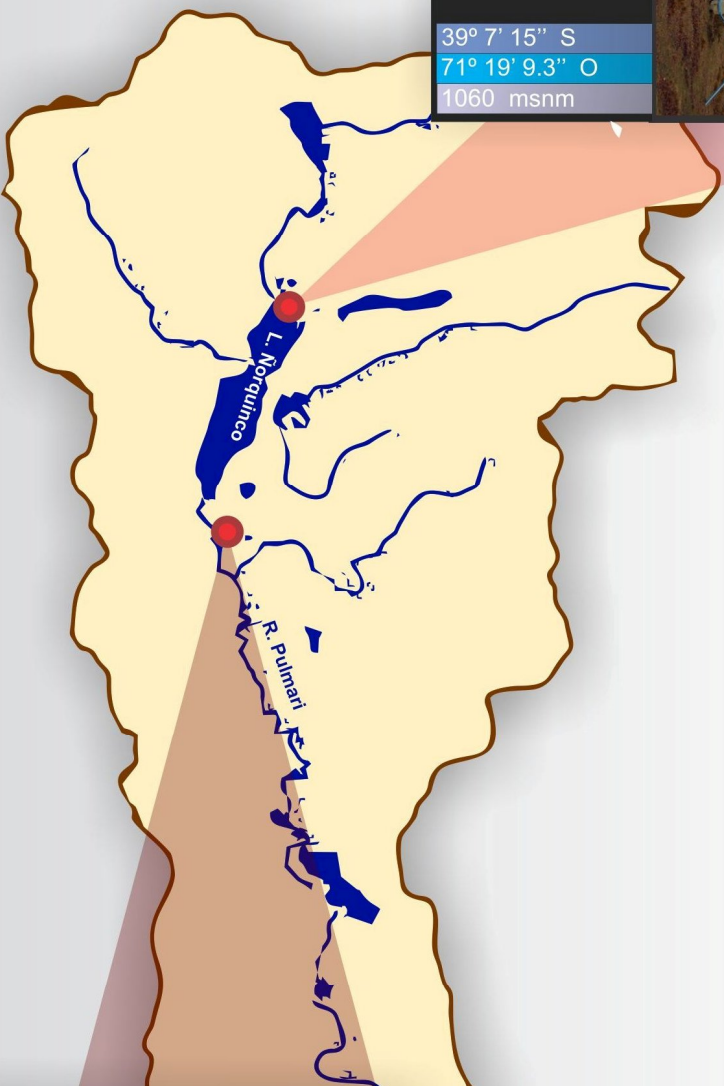
SUBCUENCA PULMARI

6410.01 Estación "Lago Norquinco"



- Temperatura Máxima.
- Temperatura Media.
- Temperatura Mínima.
- Precipitación Pluvial.

39° 7' 15" S
71° 19' 9.3" O
1060 msnm



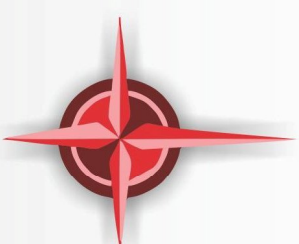
6400.02 "Salida Lago Norquinco"



- Temperatura Máxima.
- Temperatura Media.
- Temperatura Mínima.
- Caudal.

39° 8' 37.8" S
71° 14' 13.8" O
1060 msnm

Emplazada 3 kilómetros aguas arriba de la salida del Lago Norquinco



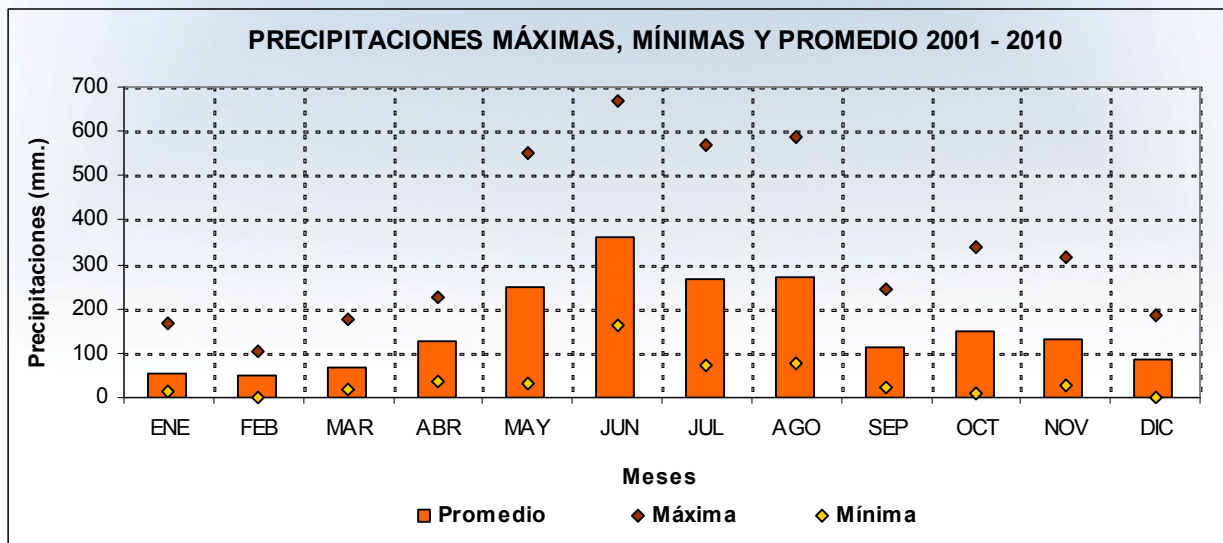


Estación: Lago Ñorquinco.

Código: 6410.01
 Cuenca del Río Limay
 Subcuenca del Río Pulmari.
 Latitud: 39° 7' 15.6" Sur
 Longitud: 71° 19' 9.3" Oeste
 Cota: 1060 msnm

PRECIPITACIONES MEDIAS MENSUALES - PERÍODO 2001 - 2010

	ENE	FEB	MAR	ABR	MAY	JUN	JUL	AGO	SEP	OCT	NOV	DIC	Total Anual
2001	167	26	86	102	462	437	570	210	23	8	93	0	2184
2002	16	105	175	160	246	277	131	243	144	339	230	100	2166
2003	37	23	17	60	55	667	260	133	243	162	122	184	1963
2004	13	45	88	227	32	387	74	76	170	210	113	54	1489
2005	50	0	73	52	549	440	217	338	24	37	314	83	2177
2006	102	39	86	192	243	497	468	250	187	141	56	143	2404
2007	28	74	34	169	61	249	281	145	106	94	27	46	1314
2008	46	43	18	129	332	162	245	587	76	71	69	33	1811
2009	25	70	53	135	402	237	156	462	116	322	178	59	2215
2010	65	90	51	34	107	280	256	257	34	84	109	141	1508
Promedio	55	52	68	126	249	363	266	270	112	147	131	84	1923
Máxima	167	105	175	227	549	667	570	587	243	339	314	184	
Mínima	13	0	17	34	32	162	74	76	23	8	27	0	



Referencias:

En cursiva: Mes con datos faltantes.

--: Sin información.

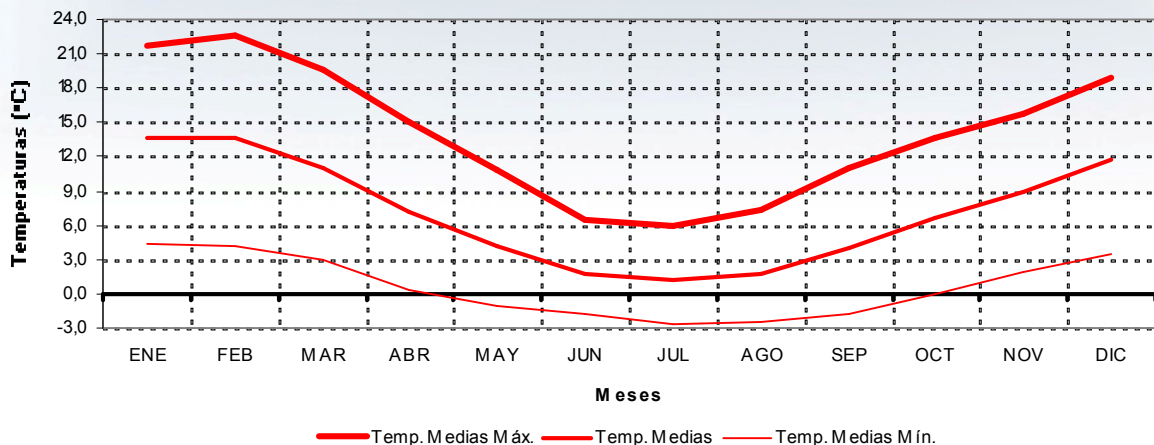
TEMPERATURAS MÁXIMAS Y MÍNIMAS MEDIAS MENSUALES - PERÍODO 2001 - 2010

	ENE	FEB	MAR	ABR	MAY	JUN	JUL	AGO	SEP	OCT	NOV	DIC	Promedio Anual
2001	19,1	22,1	18,0	13,9	9,8	6,8	5,7	9,8	11,2	16,9	14,9	22,9	14,3
2002	22,0	23,7	15,2	13,9	10,2	4,1	6,7	9,0	10,0	11,2	14,7	18,6	13,3
2003	20,2	20,3	22,4	16,0	11,7	7,5	6,3	8,9	10,8	14,8	16,5	15,5	14,2
2004	23,3	23,5	20,4	12,8	11,9	7,7	4,9	8,7	11,6	12,5	16,3	18,1	14,3
2005	20,6	24,9	17,4	14,1	7,4	4,8	7,2	6,5	11,1	13,8	15,3	19,8	13,6
2006	21,5	23,3	18,0	16,3	12,3	7,1	6,5	8,2	11,5	13,5	16,6	17,1	14,3
2007	22,5	20,5	19,7	15,3	9,7	4,4	3,6	4,6	10,3	12,6	16,0	20,0	13,3
2008	22,4	25,7	21,3	15,2	12,3	7,0	7,5	5,1	12,3	14,7	19,1	22,7	15,4
2009	24,3	22,3	22,0	18,0	11,3	7,9	7,0	7,3	10,9	12,1	11,2	17,8	14,3
2010	21,1	19,9	21,1	14,6	11,8	6,9	4,7	5,7	10,7	13,8	16,5	17,5	13,7
Promedio	21,7	22,6	19,5	15,0	10,8	6,4	6,0	7,4	11,0	13,6	15,7	19,0	14,1
Máx. Absoluta	32,0	32,0	33,2	26,2	22,0	14,1	16,2	21,4	22,9	27,2	28,9	30,3	
Ocurrencia/Año	2010	2008	2003	2009	2009	2009	2008	2001	2003	2010	2008	2008	

Promedio T. Medias	13,6	13,7	11,0	7,1	4,2	1,8	1,3	1,8	4,1	6,6	8,9	11,7	7,1
--------------------	------	------	------	-----	-----	-----	-----	-----	-----	-----	-----	------	-----

	ENE	FEB	MAR	ABR	MAY	JUN	JUL	AGO	SEP	OCT	NOV	DIC	Promedio Anual
2001	4,5	3,3	2,2	0,3	0,6	-1,6	-2,1	-2,8	-1,4	0,8	1,0	4,5	0,8
2002	3,9	4,7	2,5	0,8	0,1	-4,2	-3,0	-0,2	-0,7	0,2	2,0	3,3	0,8
2003	4,8	3,0	2,5	-1,2	-2,1	-0,3	-3,4	-2,8	-0,7	-0,1	3,0	2,3	0,4
2004	5,3	4,5	2,6	2,6	-2,2	-0,5	-1,9	-2,1	-1,9	0,9	2,4	4,7	1,2
2005	3,5	5,3	3,5	-1,1	-0,7	-2,4	-3,1	-1,9	-2,2	-1,2	2,8	3,4	0,5
2006	3,7	5,5	1,8	-0,1	-1,8	0,7	-1,1	-3,3	-1,9	0,6	1,0	3,2	0,7
2007	3,8	2,5	3,1	0,1	-2,2	-4,1	-4,0	-6,3	-1,9	0,0	1,4	3,1	-0,4
2008	5,5	5,4	4,1	0,5	-0,7	-2,0	-0,1	-2,1	-2,5	-0,3	3,2	4,5	1,3
2009	4,2	4,2	3,7	0,9	0,2	-2,4	-3,6	-0,4	-2,9	-0,3	0,8	3,6	0,7
2010	4,1	3,6	2,9	-0,3	-1,4	-1,1	-3,7	-3,4	-2,1	-0,2	2,2	2,4	0,3
Promedio	4,3	4,2	2,9	0,2	-1,0	-1,8	-2,6	-2,5	-1,8	0,1	2,0	3,5	0,6
Min. Absoluta	-2,2	-4,7	-4,6	-7,9	-9,7	-14,0	-17,7	-13,6	-9,3	-8,0	-4,8	-3,5	
Ocurrencia/Año	2001-2002	2003	2003	2003	2006	2005	2007	2010	2004	2009	2005	2007-2010	

TEMPERATURAS MÁXIMAS, MEDIAS Y MÍNIMAS - PROMEDIO 2001 - 2010



Referencias:

En cursiva: Mes con datos faltantes.

--: Sin información.



Estación: Salida Lago Ñorquinco.

Código: 6400.02

Cuenca del Río Limay

Subcuenca del Río Pulmari.

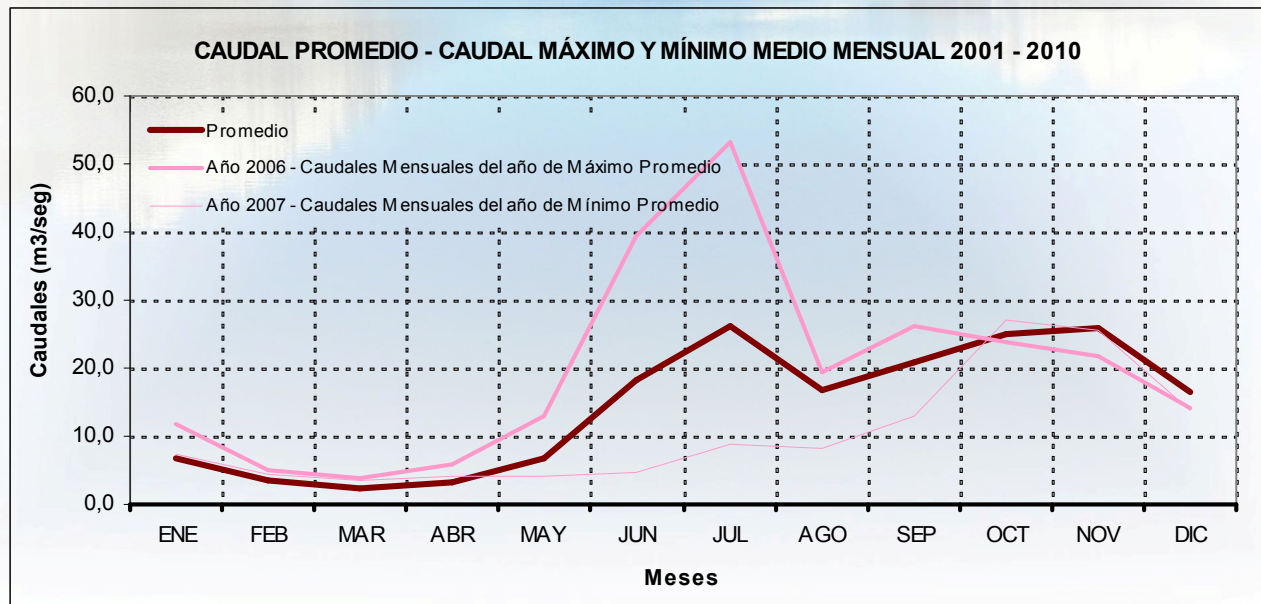
Latitud: 39° 8' 37.8" Sur

Longitud: 71° 14' 13.8" Oeste

Cota: 1060 msnm

CAUDALES MEDIOS MENSUALES - PERÍODO 2001 - 2010

	ENE	FEB	MAR	ABR	MAY	JUN	JUL	AGO	SEP	OCT	NOV	DIC	Promedio Anual
2001	--	--	--	2,4	3,6	41,6	44,8	20,4	13,9	20,3	15,0	7,4	--
2002	2,7	1,5	3,4	2,4	7,8	12,3	7,6	16,2	21,9	46,6	36,0	26,7	15,4
2003	10,2	3,5	2,0	1,6	1,7	13,5	25,0	14,0	17,9	20,3	14,0	13,8	11,5
2004	6,1	2,9	2,0	5,3	1,2	11,6	40,1	13,9	22,5	21,7	23,9	12,0	13,6
2005	4,2	2,4	1,1	2,0	5,5	22,8	28,0	22,4	19,3	23,3	37,5	30,5	16,6
2006	11,8	5,1	3,8	6,0	13,1	39,4	53,2	19,4	26,3	23,8	21,7	14,2	19,8
2007	7,4	4,4	3,5	4,2	4,3	4,8	8,9	8,4	12,8	27,0	25,5	13,9	10,4
2008	5,7	2,9	1,7	2,0	8,8	11,8	20,7	20,6	30,9	24,3	23,4	10,1	13,6
2009	3,7	2,5	1,6	3,0	18,8	17,7	20,0	22,1	28,7	21,2	37,6	19,9	16,4
2010	10,3	6,3	3,1	2,8	3,4	7,9	13,9	9,9	13,4	21,8	23,4	15,2	10,9
Promedio	6,9	3,5	2,5	3,2	6,8	18,3	26,2	16,7	20,8	25,0	25,8	16,4	14,2



	ENE	FEB	MAR	ABR	MAY	JUN	JUL	AGO	SEP	OCT	NOV	DIC
Caudal Máx. Diario 2001-2010	18,2	9,0	7,5	13,7	69,1	108,1	91,1	67,2	65,1	133,0	83,7	60,0
Ocurrencia/Año	2003	2010	2002	2006	2009	2001	2006	2009	2008	2002	2009	2005

Referencias:

En cursiva: Mes con datos faltantes.

--: Sin información.

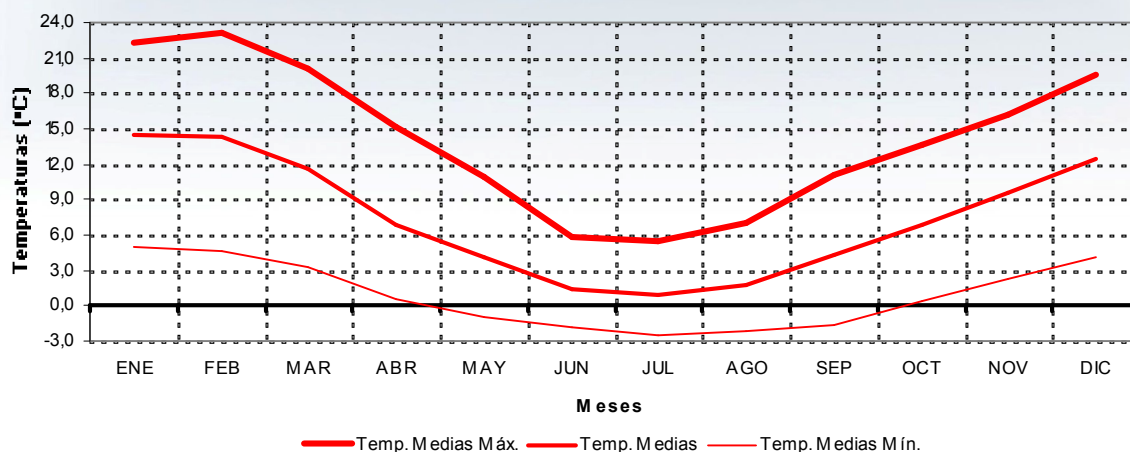
TEMPERATURAS MÁXIMAS Y MÍNIMAS MEDIAS MENSUALES - PERÍODO 2001 - 2010

	ENE	FEB	MAR	ABR	MAY	JUN	JUL	AGO	SEP	OCT	NOV	DIC	Promedio Anual
2001	19,7	22,1	18,9	14,1	9,8	6,7	5,9	9,6	10,9	17,3	15,2	23,8	14,5
2002	22,7	23,9	15,7	12,5	10,2	3,2	6,2	9,0	9,5	10,6	15,1	19,1	13,1
2003	20,7	21,2	23,5	16,3	12,2	7,4	5,9	9,2	11,2	14,8	16,5	16,1	14,6
2004	23,9	24,0	21,2	12,2	--	7,1	4,7	8,8	11,4	12,7	16,6	18,5	--
2005	21,4	25,7	17,7	14,8	7,4	4,1	6,2	5,7	11,2	13,9	15,5	20,5	13,7
2006	22,0	24,2	18,3	16,8	12,2	6,5	5,3	7,7	11,5	13,5	17,3	17,4	14,4
2007	23,1	20,7	20,0	15,4	10,0	2,7	2,0	3,7	10,6	13,0	16,6	20,8	13,2
2008	22,8	26,4	21,7	15,8	12,7	4,8	7,1	4,6	12,1	15,1	20,2	23,4	15,5
2009	24,8	23,0	22,8	18,7	11,4	8,3	7,3	7,1	11,5	12,3	11,5	18,4	14,8
2010	21,6	20,3	21,7	15,0	12,3	6,7	4,5	5,6	11,3	14,1	17,1	18,1	14,0
Promedio	22,3	23,1	20,1	15,2	10,9	5,8	5,5	7,1	11,1	13,7	16,1	19,6	14,2
Máx. Absoluta	33,2	33,2	33,4	27,0	23,2	14,4	16,7	21,3	22,9	27,7	29,0	30,8	
Ocurrencia/Año	2010	2008	2003	2006	2009	2009	2008	2001	2008	2010	2007-2008	2008	

Promedio T. Medias	14,5	14,4	11,6	6,9	4,1	1,4	0,9	1,8	4,3	6,9	9,5	12,4	7,4
--------------------	------	------	------	-----	-----	-----	-----	-----	-----	-----	-----	------	-----

	ENE	FEB	MAR	ABR	MAY	JUN	JUL	AGO	SEP	OCT	NOV	DIC	Promedio Anual
2001	5,6	3,6	2,3	0,3	0,4	-1,2	-1,7	-2,2	-1,4	1,4	1,4	5,3	1,1
2002	4,5	5,2	3,1	0,6	0,0	-4,7	-4,0	0,8	-0,2	0,3	2,3	4,5	1,0
2003	5,2	3,0	3,2	-0,6	-2,0	-0,3	-3,2	-2,2	-0,7	0,3	3,0	2,7	0,7
2004	6,3	4,9	3,4	4,0	--	-1,2	-1,9	-1,6	-1,8	1,4	2,7	5,0	--
2005	3,6	5,7	4,1	-1,1	-0,4	-2,4	-2,5	-1,5	-1,9	-1,0	3,2	3,7	0,8
2006	4,3	6,3	2,4	0,2	-1,5	0,8	-0,9	-3,1	-1,6	1,1	1,2	4,0	1,1
2007	5,2	3,0	3,5	0,3	-2,3	-4,4	-4,2	-6,6	-1,7	0,4	1,8	3,5	-0,1
2008	5,7	6,0	4,7	0,6	-0,9	-1,8	0,2	-2,0	-2,1	0,0	3,7	5,2	1,6
2009	4,8	4,2	3,6	0,9	0,2	-2,3	-3,2	-0,1	-2,9	-0,3	0,9	3,9	0,8
2010	4,2	3,8	3,3	0,0	-1,5	-1,1	-3,7	-3,7	-2,0	0,2	2,4	2,7	0,4
Promedio	4,9	4,6	3,4	0,5	-0,9	-1,9	-2,5	-2,2	-1,6	0,4	2,3	4,1	0,8
Mín. Absoluta	-1,8	-3,3	-3,9	-6,0	-9,1	-16,2	-21,3	-15,9	-8,8	-7,5	-4,5	-3,7	
Ocurrencia/Año	2005	2003	2001	2006	2002-2003	2005	2007	2010	2001-2004	2009	2005	2010	

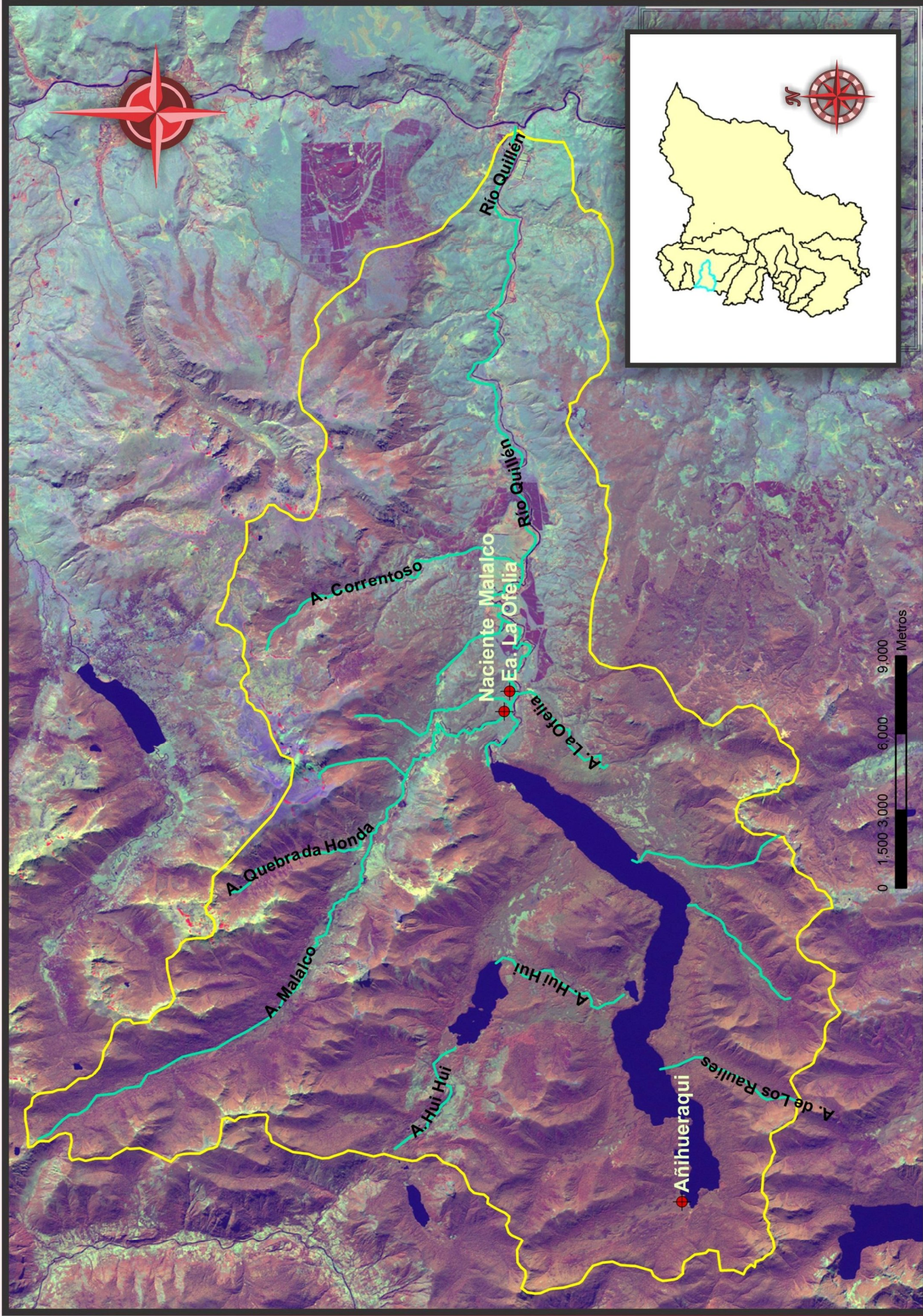
TEMPERATURAS MÁXIMAS, MEDIAS Y MÍNIMAS - PROMEDIO 2001 - 2010



Referencias:

En cursiva: Mes con datos faltantes.

--: Sin información.



CUENCA DEL LIMAY

SUBCUENCA QUILLÉN



6210.07 Estación "Añhueraquí"



- Temperatura Máxima.
- Temperatura Media.
- Temperatura Mínima.
- Precipitación Pluvial.

39° 25' 38.1" S
71° 25' 16.8" O
981 msnm

Puesto de Gendarmería Nacional
Añhueraquí.

6250.02 "Naciente del A.° Malalco"



- Temperatura Máxima.
- Temperatura Media.
- Temperatura Mínima.
- Precipitación Pluvial.

39° 15' 11.7" S
71° 21' 55.92" O
1283 msnm

Emplazada en el Cerro Chohuecura, al
noroeste del Lago Quillén.

6200.04

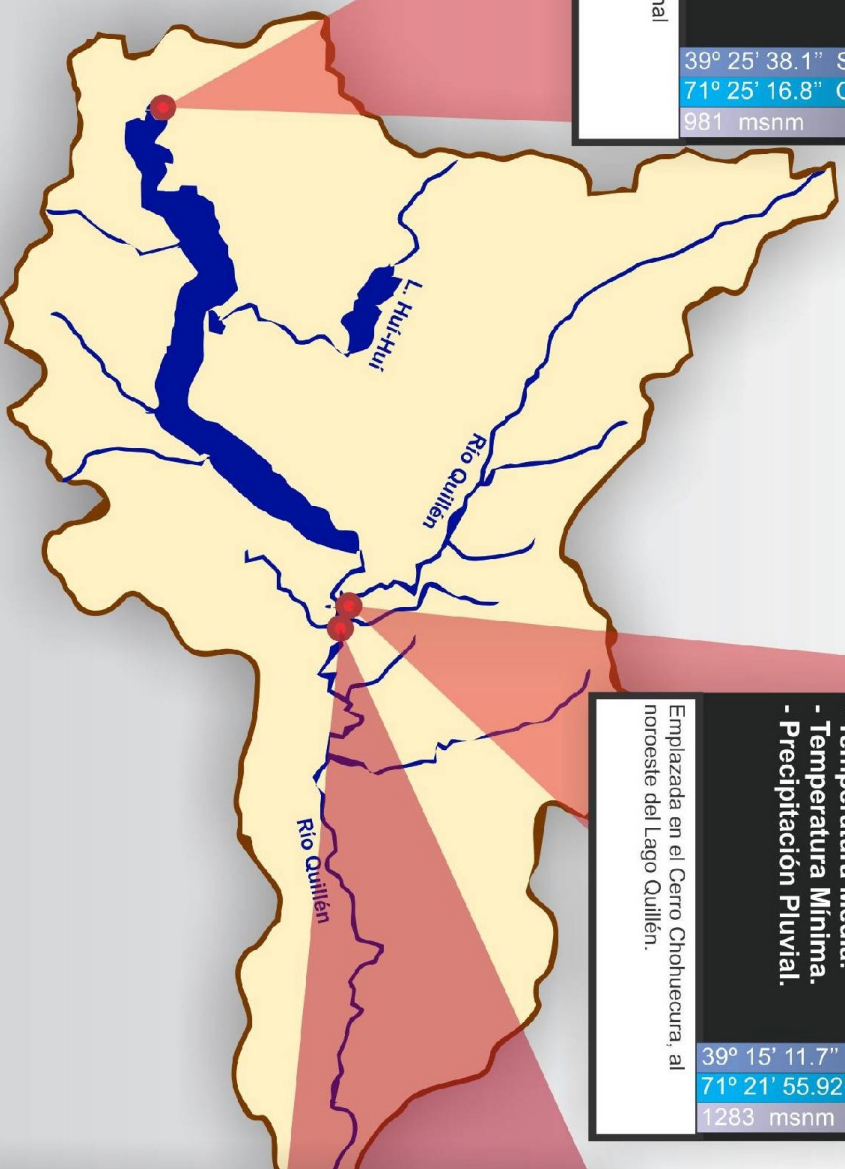
"Estancia La Ofelia"



- Temperatura Máxima.
- Temperatura Media.
- Temperatura Mínima.
- Precipitación Pluvial.
- Caudal.

39° 22' 16.8" S
71° 14' 22" O
973 msnm

Emplazada a 4 kilómetros de la salida del
Lago Quillén.



CUENCA DEL RÍO LIMAY

SUBCUENCA QUILLEN



Estación: Añihueraqui.

Código: 6210.07

Cuenca del Río Limay

Subcuenca del Río Quillén.

Latitud: 39° 25' 38.1" Sur

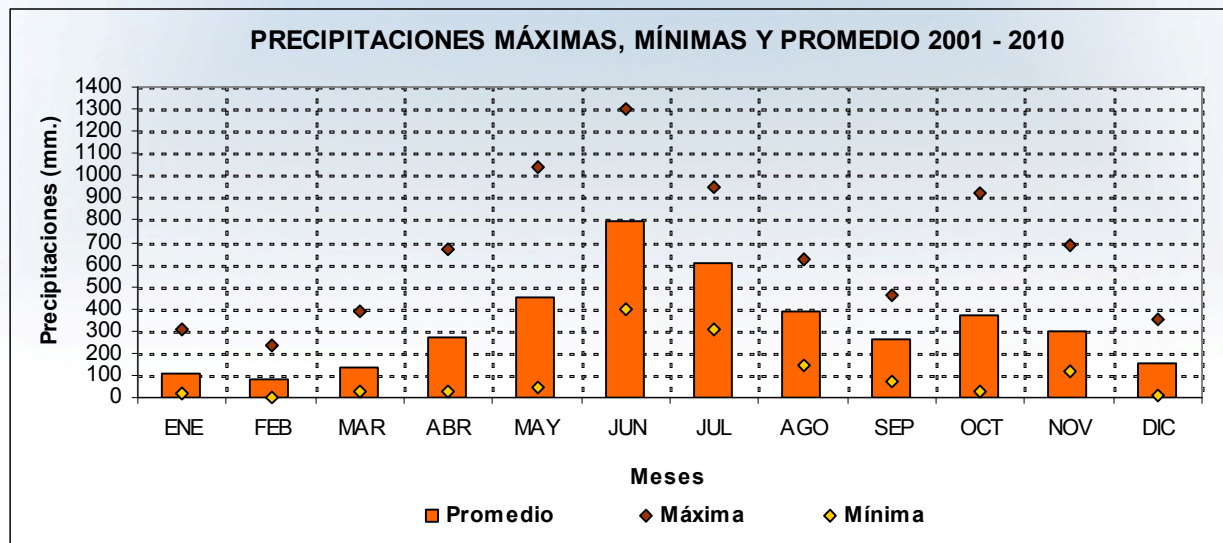
Longitud: 71° 25' 16.8" Oeste

Cota: 981 msnm

PRECIPITACIONES MEDIAS MENSUALES - PERÍODO 2001 - 2010

	ENE	FEB	MAR	ABR	MAY	JUN	JUL	AGO	SEP	OCT	NOV	DIC	Total Anual
2001	309	4	113	148	910	867	952	367	88	30	193	13	3994
2002	58	199	390	343	403	525	303	465	460	924	263	54	4387
2003	81	20	23	23	151	1300	478	258	415	286	305	255	3595
2004	22	42	174	664	41	952	597	142	388	454	283	132	3891
2005	76	0	160	105	1039	919	462	627	118	150	683	148	4487
2006	250	48	67	397	392	955	932	483	406	390	185	356	4861
2007	45	113	50	283	65	490	666	276	138	418	115	82	2741
2008	70	--	--	--	--	--	--	--	--	194	210	83	--
2009	57	101	123	322	884	401	--	--	--	640	415	256	--
2010	75	233	157	135	180	736	448	487	69	221	--	--	--
Promedio	104	84	140	269	452	794	605	388	260	371	295	153	3994
Máxima	309	233	390	664	1039	1300	952	627	460	924	683	356	
Mínima	22	0	23	23	41	401	303	142	69	30	115	13	

PRECIPITACIONES MÁXIMAS, MÍNIMAS Y PROMEDIO 2001 - 2010



Referencias:

En cursiva: Mes con datos faltantes.

--: Sin información.

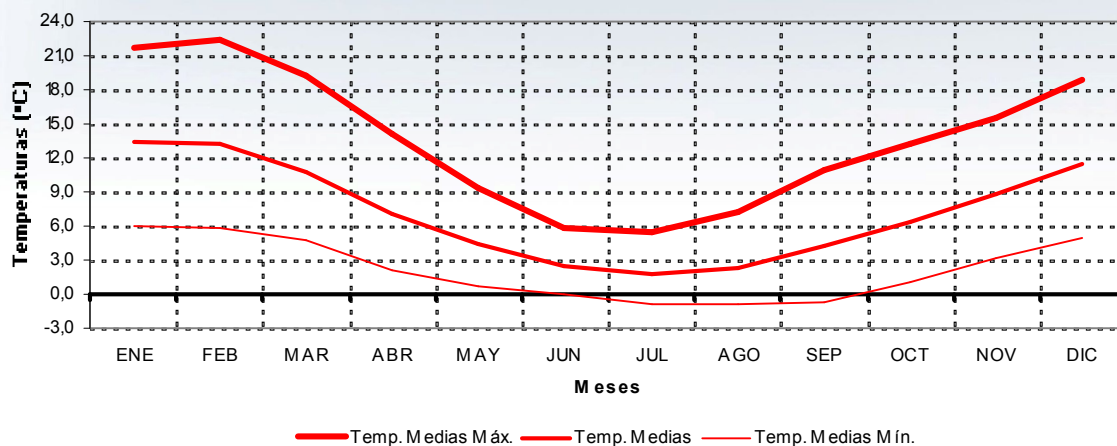
TEMPERATURAS MÁXIMAS Y MÍNIMAS MEDIAS MENSUALES - PERÍODO 2001 - 2010

	ENE	FEB	MAR	ABR	MAY	JUN	JUL	AGO	SEP	OCT	NOV	DIC	Promedio Anual
2001	18,5	--	--	13,1	9,1	6,0	4,9	8,7	11,4	16,8	15,3	23,1	--
2002	22,4	23,8	14,9	12,7	8,9	4,0	6,7	8,1	9,5	10,3	13,5	18,3	12,8
2003	19,5	20,4	22,6	14,1	10,3	7,6	5,4	8,3	10,3	14,6	16,2	16,0	13,8
2004	23,6	23,9	20,2	12,3	10,5	7,0	4,8	8,9	11,1	12,3	16,7	18,1	14,1
2005	20,6	25,7	17,3	14,2	5,9	4,2	6,5	5,6	11,5	13,6	14,6	19,6	13,3
2006	21,3	23,5	17,0	15,5	10,7	6,9	5,6	7,8	11,4	12,8	16,6	16,4	13,8
2007	22,6	20,4	19,9	13,9	9,1	3,6	3,8	5,2	11,3	11,9	15,8	19,9	13,1
2008	22,5	--	--	--	--	--	--	--	--	14,9	19,3	22,5	--
2009	24,3	22,4	21,7	16,7	9,9	6,7	6,5	6,5	11,1	11,8	10,5	17,7	13,8
2010	21,0	19,1	20,9	13,8	10,1	6,1	4,9	6,0	10,9	13,5	16,2	17,5	13,3
Promedio	21,6	22,4	19,3	14,0	9,4	5,8	5,4	7,2	10,9	13,2	15,5	18,9	13,5
Máx. Absoluta	32,9	34,2	33,0	25,4	18,9	12,2	14,8	19,6	21,2	29,2	29,6	30,0	
Ocurrencia/Año	2010	2008	2003	2006	2005	2003	2002	2001	2004	2010	2007	2001	

Promedio T. Medias	13,4	13,3	10,8	7,0	4,4	2,5	1,7	2,3	4,2	6,3	8,9	11,6	7,1
--------------------	------	------	------	-----	-----	-----	-----	-----	-----	-----	-----	------	-----

	ENE	FEB	MAR	ABR	MAY	JUN	JUL	AGO	SEP	OCT	NOV	DIC	Promedio Anual
2001	5,1	--	--	1,9	2,0	0,2	-0,6	-0,6	-0,3	2,5	2,5	5,9	--
2002	5,7	6,5	4,1	2,7	2,1	-1,7	-1,0	0,4	0,2	1,1	3,6	5,5	2,4
2003	7,1	5,4	5,3	1,1	0,1	1,6	-0,6	-0,9	0,3	1,1	4,2	3,2	2,3
2004	6,9	5,6	5,4	3,8	0,6	1,3	-0,1	-0,4	-0,6	1,9	4,3	5,6	2,9
2005	5,3	7,3	5,2	0,5	0,2	-0,6	-1,1	-0,5	-1,3	-0,3	3,4	5,0	1,9
2006	5,1	7,5	2,9	2,2	-0,1	2,4	0,8	-1,1	-1,1	1,6	1,9	4,5	2,2
2007	6,2	4,7	5,4	2,0	-0,1	-1,6	-1,9	-3,6	-0,7	0,6	2,2	4,3	1,5
2008	6,8	--	--	--	--	--	--	--	--	0,7	4,3	6,2	--
2009	5,1	5,1	4,9	3,1	1,7	-1,1	-1,7	0,9	-1,3	0,5	1,7	4,3	1,9
2010	6,1	4,9	5,6	1,6	0,2	0,3	-1,4	-1,7	-1,0	0,4	3,8	4,1	1,9
Promedio	5,9	5,9	4,9	2,1	0,7	0,1	-0,9	-0,8	-0,7	1,0	3,2	4,9	2,1
Mín. Absoluta	-1,5	-1,1	-1,3	-3,4	-5,3	-9,4	-14,0	-9,7	-5,5	-4,4	-2,7	-2,7	
Ocurrencia/Año	2001	2010	2005-2006	2005	2010	2002	2007	2007	2010	2005-2009	2001	2010	

TEMPERATURAS MÁXIMAS, MEDIAS Y MÍNIMAS - PROMEDIO 2001 - 2010



Referencias:

En cursiva: Mes con datos faltantes.

--: Sin información.



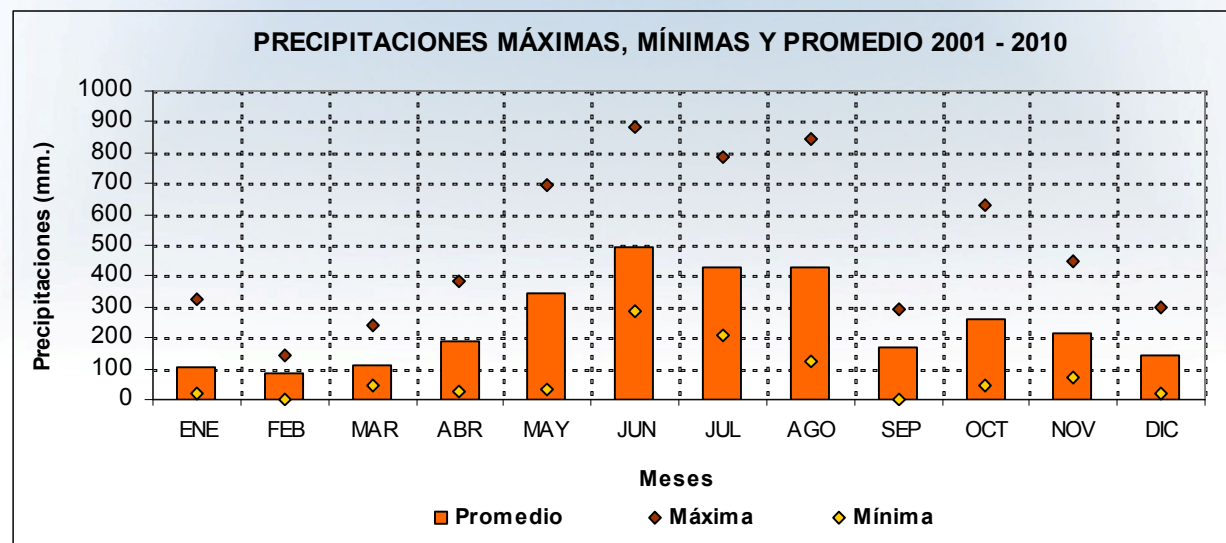
Estación: Nacientes Arroyo Malalco.

Código: 6250.02
 Cuenca del Río Limay
 Subcuenca del Río Quillén.
 Latitud: 39° 15' 14.7" Sur
 Longitud: 71° 21' 55.92" Oeste
 Cota: 1283 msnm

PRECIPITACIONES MEDIAS MENSUALES - PERÍODO 2001 - 2010

	ENE	FEB	MAR	ABR	MAY	JUN	JUL	AGO	SEP	OCT	NOV	DIC	Total Anual
2001	327	73	149	131	646	599	788	352	85	44	183	20	3397
2002	65	144	238	259	304	374	211	399	290	630	351	182	3447
2003	102	63	44	94	114	884	321	--	--	126	195	299	--
2004	21	68	151	383	30	284	537	121	286	313	147	140	2481
2005	90	0	118	24	671	691	339	526	87	102	447	143	3238
2006	211	67	132	295	327	684	677	401	293	278	81	201	3647
2007	40	102	70	231	95	313	426	192	119	242	73	89	1992
2008	72	74	54	129	425	321	447	846	--	143	136	58	--
2009	42	94	71	214	695	372	275	702	171	462	290	143	3531
2010	87	146	83	101	167	425	284	318	0	--	--	--	--
Promedio	106	83	111	186	347	495	431	429	166	260	211	142	3105
Máxima	327	146	238	383	695	884	788	846	293	630	447	299	
Mínima	21	0	44	24	30	284	211	121	0	44	73	20	

PRECIPITACIONES MÁXIMAS, MÍNIMAS Y PROMEDIO 2001 - 2010



Referencias:

En cursiva: Mes con datos faltantes.

--: Sin información.

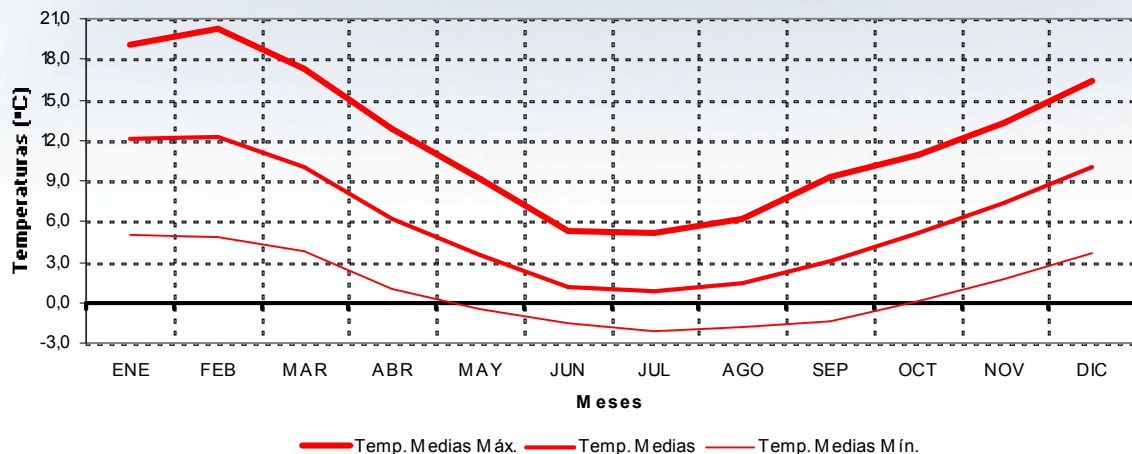
TEMPERATURAS MÁXIMAS Y MÍNIMAS MEDIAS MENSUALES - PERÍODO 2001 - 2010

	ENE	FEB	MAR	ABR	MAY	JUN	JUL	AGO	SEP	OCT	NOV	DIC	Promedio Anual
2001	16,9	19,5	16,3	11,8	7,9	6,2	5,0	8,5	9,6	14,7	12,5	20,7	12,4
2002	19,4	21,4	13,1	11,6	8,9	3,5	6,5	6,9	7,7	8,6	12,1	16,2	11,3
2003	17,5	18,3	20,6	13,5	10,0	6,4	4,7	--	--	11,8	13,8	13,2	--
2004	20,9	21,5	18,5	11,0	10,7	6,0	4,3	7,7	9,7	10,0	14,1	15,4	12,5
2005	17,8	23,1	15,4	12,4	5,2	3,6	7,0	5,1	9,4	10,8	12,8	17,5	11,7
2006	18,9	21,2	15,3	14,4	11,3	6,2	5,5	7,4	9,6	10,8	14,3	14,2	12,4
2007	19,7	18,0	17,3	13,2	7,5	4,1	3,9	--	--	10,4	13,4	17,4	--
2008	20,1	23,3	19,0	12,5	10,4	5,7	5,6	3,9	11,1	12,1	17,0	20,2	13,4
2009	21,2	19,6	19,7	16,0	9,7	7,0	5,2	5,5	9,1	9,2	8,3	15,1	12,1
2010	18,4	17,1	18,3	12,2	9,7	5,0	3,4	4,2	8,5	11,3	14,0	14,9	11,4
Promedio	19,1	20,3	17,3	12,9	9,1	5,4	5,1	6,1	9,3	11,0	13,2	16,5	12,2
Máx. Absoluta	29,7	31,4	31,2	25,9	21,0	18,4	15,8	19,9	20,7	24,8	27,5	27,9	
Ocurrencia/Año	2010	2008	2003	2009	2009	2009	2006	2001	2008	2010	2007	2001	

Promedio T. Medias	12,1	12,3	10,0	6,1	3,5	1,2	0,9	1,5	3,1	5,1	7,4	10,1	6,2
--------------------	------	------	------	-----	-----	-----	-----	-----	-----	-----	-----	------	-----

	ENE	FEB	MAR	ABR	MAY	JUN	JUL	AGO	SEP	OCT	NOV	DIC	Promedio Anual
2001	4,5	4,2	2,9	1,1	0,5	-1,0	-2,2	-1,8	-1,3	1,3	1,1	4,9	1,2
2002	5,6	5,8	2,7	1,0	0,4	-3,7	-2,0	-0,3	-0,5	0,0	1,5	3,5	1,1
2003	5,1	3,7	4,0	0,1	-0,7	-0,2	-2,3	--	--	0,4	2,7	1,8	--
2004	6,1	5,0	4,3	2,4	-1,0	-0,7	-2,2	-1,5	-1,7	0,9	2,5	4,5	1,5
2005	3,7	6,0	3,7	-0,4	-0,9	-2,4	-2,3	-2,2	-1,5	-0,6	2,4	3,5	0,8
2006	4,3	6,3	2,6	1,4	-0,7	0,2	-1,3	-2,3	-1,1	0,3	1,0	3,3	1,2
2007	4,7	3,3	3,6	0,9	-1,8	-3,2	-2,4	--	--	0,0	1,5	3,6	--
2008	5,7	6,8	4,9	1,5	0,3	-1,7	-0,3	-2,2	-1,4	-0,2	3,6	4,9	1,8
2009	5,0	4,4	4,8	2,1	0,6	-1,8	-3,0	-0,4	-2,2	-0,5	0,0	3,3	1,0
2010	4,7	3,7	4,7	0,6	-1,0	-1,2	-3,4	-3,5	-1,7	0,1	1,8	2,9	0,6
Promedio	4,9	4,9	3,8	1,1	-0,4	-1,6	-2,1	-1,8	-1,4	0,2	1,8	3,6	1,2
Min. Absoluta	-2,0	-3,9	-3,2	-5,1	-9,3	-12,8	-12,0	-13,4	-9,4	-8,4	-4,2	-2,5	
Ocurrencia/Año	2007	2003	2006	2001	2002	2005	2002	2010	2004	2009	2009	2010	

TEMPERATURAS MÁXIMAS, MEDIAS Y MÍNIMAS - PROMEDIO 2001 - 2010



Referencias:

En cursiva: Mes con datos faltantes.

--: Sin información.



Estación: Estancia La Ofelia.

Código: 6200.04

Cuenca del Río Limay

Subcuenca del Río Quillén.

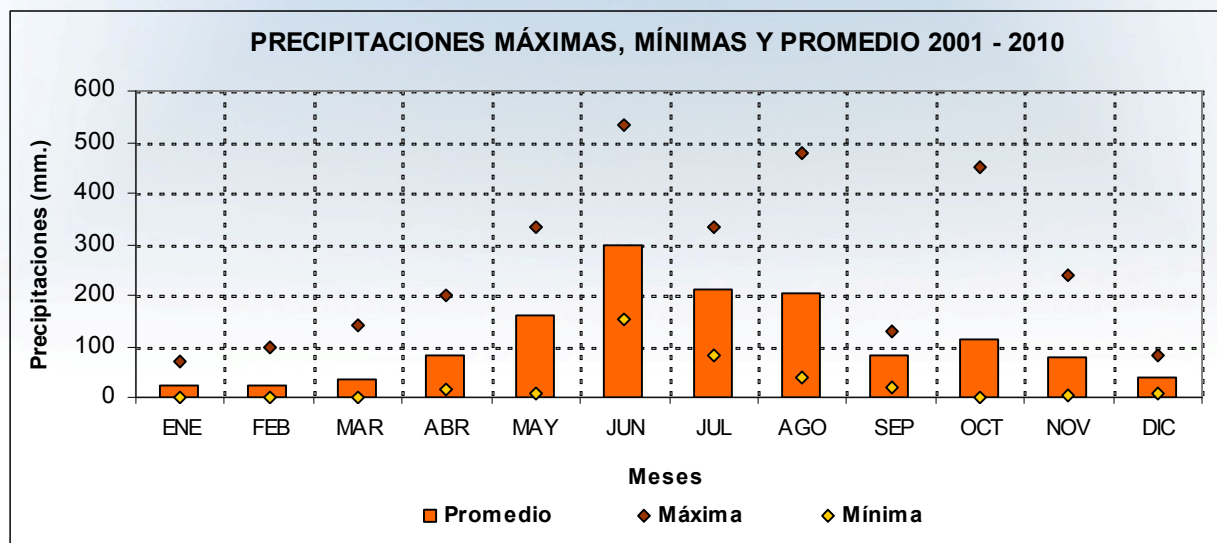
Latitud: 39° 22' 16.8" Sur

Longitud: 71° 11' 22" Oeste

Cota: 973 msnm

PRECIPITACIONES MEDIAS MENSUALES - PERÍODO 2001 - 2010

	ENE	FEB	MAR	ABR	MAY	JUN	JUL	AGO	SEP	OCT	NOV	DIC	Total Anual
2001	69	2	51	49	287	374	275	162	20	1	23	12	1325
2002	8	98	142	122	173	183	81	182	131	450	105	36	1712
2003	20	12	7	44	39	532	204	70	109	64	35	65	1201
2004	0	13	35	201	9	408	278	41	130	93	65	24	1297
2005	18	5	31	14	283	316	177	249	22	30	240	45	1431
2006	56	7	4	126	154	365	334	150	123	30	5	9	1363
2007	1	7	30	105	28	153	222	82	83	79	9	12	811
2008	27	13	12	67	335	193	219	477	110	0	89	31	1573
2009	0	0	0	39	218	182	128	419	79	327	153	75	1620
2010	42	74	32	53	89	265	180	193	30	58	74	84	1174
Promedio	24	23	34	82	162	297	210	203	84	113	80	39	1351
Máxima	69	98	142	201	335	532	334	477	131	450	240	84	
Mínima	0	0	0	14	9	153	81	41	20	0	5	9	



Referencias:

En cursiva: Mes con datos faltantes.

--: Sin información.

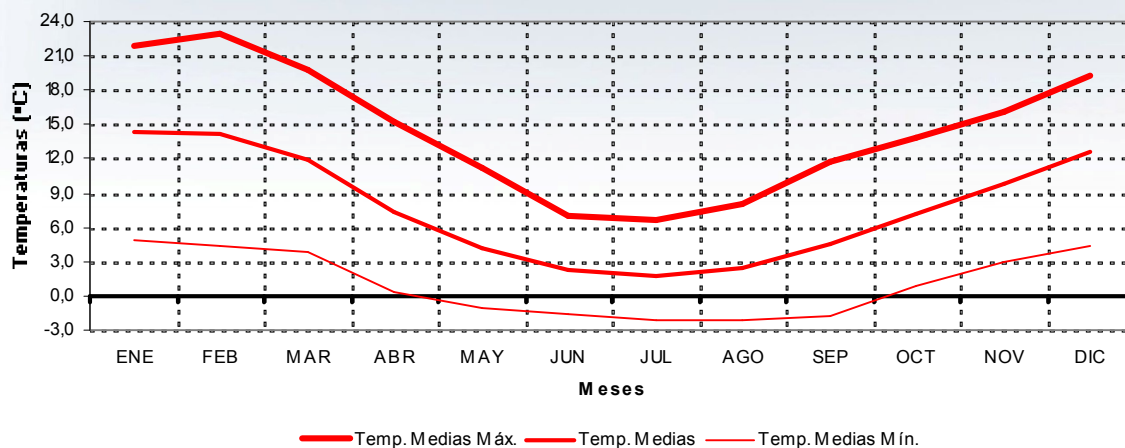
TEMPERATURAS MÁXIMAS Y MÍNIMAS MEDIAS MENSUALES - PERÍODO 2001 - 2010

	ENE	FEB	MAR	ABR	MAY	JUN	JUL	AGO	SEP	OCT	NOV	DIC	Promedio Anual
2001	19,6	21,9	18,2	14,5	10,4	8,0	6,9	10,2	12,2	17,2	15,2	23,1	14,8
2002	22,5	24,3	15,8	13,7	10,7	4,6	8,1	9,2	10,0	11,8	14,8	19,2	13,7
2003	20,2	20,8	23,0	16,1	12,1	8,9	7,7	9,4	11,6	15,2	16,7	16,0	14,8
2004	23,6	24,1	20,7	13,4	12,2	8,6	5,9	10,0	12,1	12,9	17,2	18,2	14,9
2005	20,5	25,5	18,1	15,0	7,8	5,1	8,0	7,4	11,8	13,9	15,8	20,4	14,1
2006	21,7	23,7	17,7	16,6	12,8	7,8	7,4	9,1	12,1	13,9	17,5	17,3	14,8
2007	22,4	20,6	19,8	15,6	10,6	4,7	4,0	5,6	11,7	13,4	16,5	20,4	13,8
2008	23,1	26,1	21,4	15,5	12,8	7,4	8,0	6,3	13,0	--	19,6	22,8	--
2009	24,0	22,4	22,1	18,0	10,9	7,8	6,6	6,8	11,5	12,4	11,2	18,1	14,3
2010	20,8	19,8	21,0	14,9	11,5	6,3	4,6	5,9	10,8	14,4	17,0	17,6	13,7
Promedio	21,8	22,9	19,8	15,3	11,2	6,9	6,7	8,0	11,7	13,9	16,2	19,3	14,3
Máx. Absoluta	32,4	33,9	33,7	26,3	22,5	16,2	16,6	21,3	23,2	28,6	30,0	30,1	
Ocurrencia/Año	2010	2005	2003	2006	2009	2004	2008	2001	2008	2010	2008	2001	

Promedio T. Medias	14,4	14,3	11,9	7,3	4,2	2,2	1,7	2,4	4,5	7,2	9,8	12,6	7,6
--------------------	------	------	------	-----	-----	-----	-----	-----	-----	-----	-----	------	-----

	ENE	FEB	MAR	ABR	MAY	JUN	JUL	AGO	SEP	OCT	NOV	DIC	Promedio Anual
2001	4,7	4,2	2,6	-0,2	0,8	-1,1	-1,6	-2,1	-2,5	1,1	2,2	4,9	1,1
2002	4,3	4,3	3,4	1,2	0,3	-4,5	-2,5	0,4	0,2	1,0	3,0	3,7	1,2
2003	6,3	3,8	2,5	-1,2	-2,3	-0,1	-2,4	-2,4	-0,2	0,6	4,0	3,1	1,0
2004	5,4	3,5	3,4	3,4	-3,1	0,0	-1,7	-2,2	-1,9	1,6	2,6	5,5	1,4
2005	4,0	4,4	4,0	-1,6	-0,1	-2,1	-3,2	-1,6	-2,4	-0,6	3,4	3,7	0,6
2006	3,9	5,7	2,7	0,7	-2,5	1,4	-0,7	-3,1	-1,8	1,4	1,1	4,3	1,1
2007	4,2	3,1	3,5	-0,2	-2,8	-4,6	-4,0	-6,0	-2,1	0,9	2,0	3,5	-0,2
2008	5,2	4,7	3,3	0,8	-1,6	-1,7	0,0	-1,1	-2,8	--	4,0	5,1	--
2009	4,4	4,4	3,9	0,8	1,0	-2,8	-3,5	0,8	-2,8	0,3	2,3	4,2	1,1
2010	6,0	5,4	8,3	0,2	-1,4	-1,1	-2,1	-3,3	-1,9	0,6	5,4	4,8	1,7
Promedio	4,8	4,3	3,8	0,4	-1,2	-1,7	-2,2	-2,1	-1,8	0,8	3,0	4,3	1,0
Mín. Absoluta	-3,4	-4,2	-6,4	-9,2	-12,3	-19,1	-20,8	-15,1	-10,4	-8,9	-6,3	-8,1	
Ocurrencia/Año	2001-2002	2005-2007	2003	2001	2003	2005	2007	2007	2006	2007	2005	2002	

TEMPERATURAS MÁXIMAS, MEDIAS Y MÍNIMAS - PROMEDIO 2001 - 2010



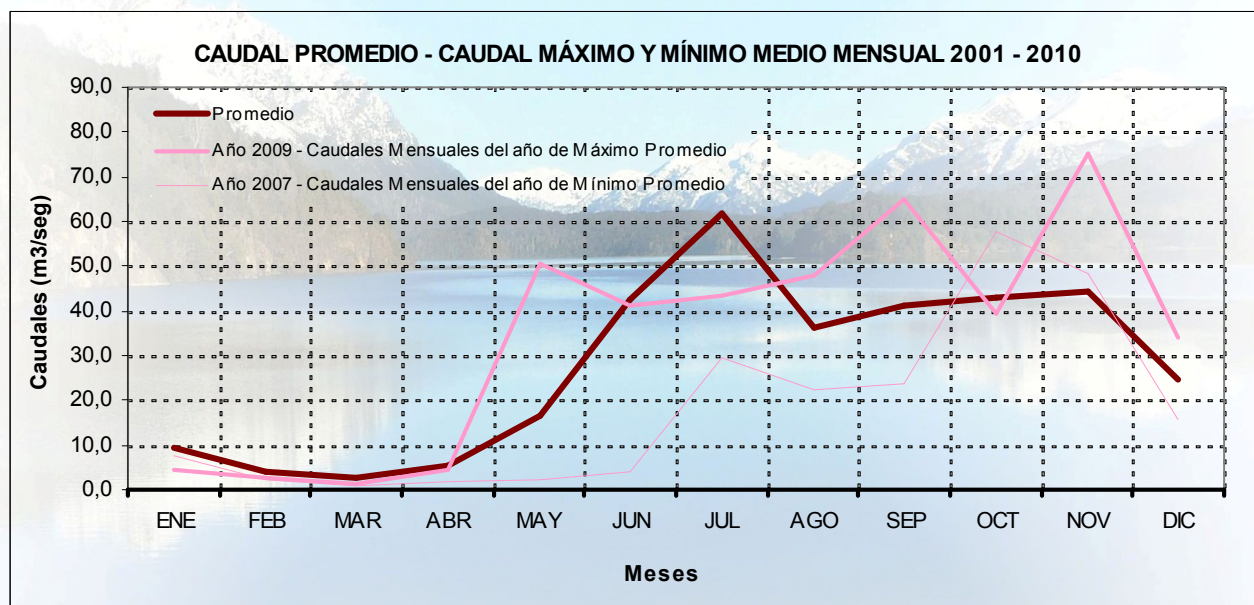
Referencias:

En cursiva: Mes con datos faltantes.

--: Sin información.

CAUDALES MEDIOS MENSUALES - PERÍODO 2001 - 2010

	ENE	FEB	MAR	ABR	MAY	JUN	JUL	AGO	SEP	OCT	NOV	DIC	Promedio Anual
2001	--	--	--	3,6	27,8	--	85,6	38,7	20,6	25,1	14,0	8,6	--
2002	2,4	0,8	6,1	8,1	19,7	34,4	23,2	45,5	49,5	108,8	69,0	41,0	34,0
2003	16,9	6,4	2,3	1,5	1,7	67,7	74,3	32,4	36,6	39,4	29,4	22,7	27,6
2004	10,2	3,5	2,0	20,3	12,3	40,1	104,3	27,8	39,9	38,2	42,9	16,1	29,8
2005	6,2	2,5	1,5	1,2	13,5	63,6	59,8	41,6	35,3	35,1	53,0	53,8	30,6
2006	13,9	3,8	2,4	6,1	14,9	78,8	101,6	38,3	49,0	41,9	33,3	13,9	33,2
2007	7,7	2,1	0,9	1,7	2,1	4,2	29,4	22,5	23,7	57,6	48,1	15,7	18,0
2008	5,4	3,7	3,3	2,5	17,6	31,0	52,3	48,6	65,7	1,1	34,7	12,6	23,2
2009	4,3	2,7	1,4	4,6	50,8	41,0	43,2	47,9	64,7	39,6	75,3	34,2	34,2
2010	17,5	9,6	6,0	5,1	7,1	23,5	42,9	20,2	28,8	41,2	44,3	25,4	22,6
Promedio	9,4	3,9	2,9	5,5	16,8	42,7	61,7	36,4	41,4	42,8	44,4	24,4	28,1

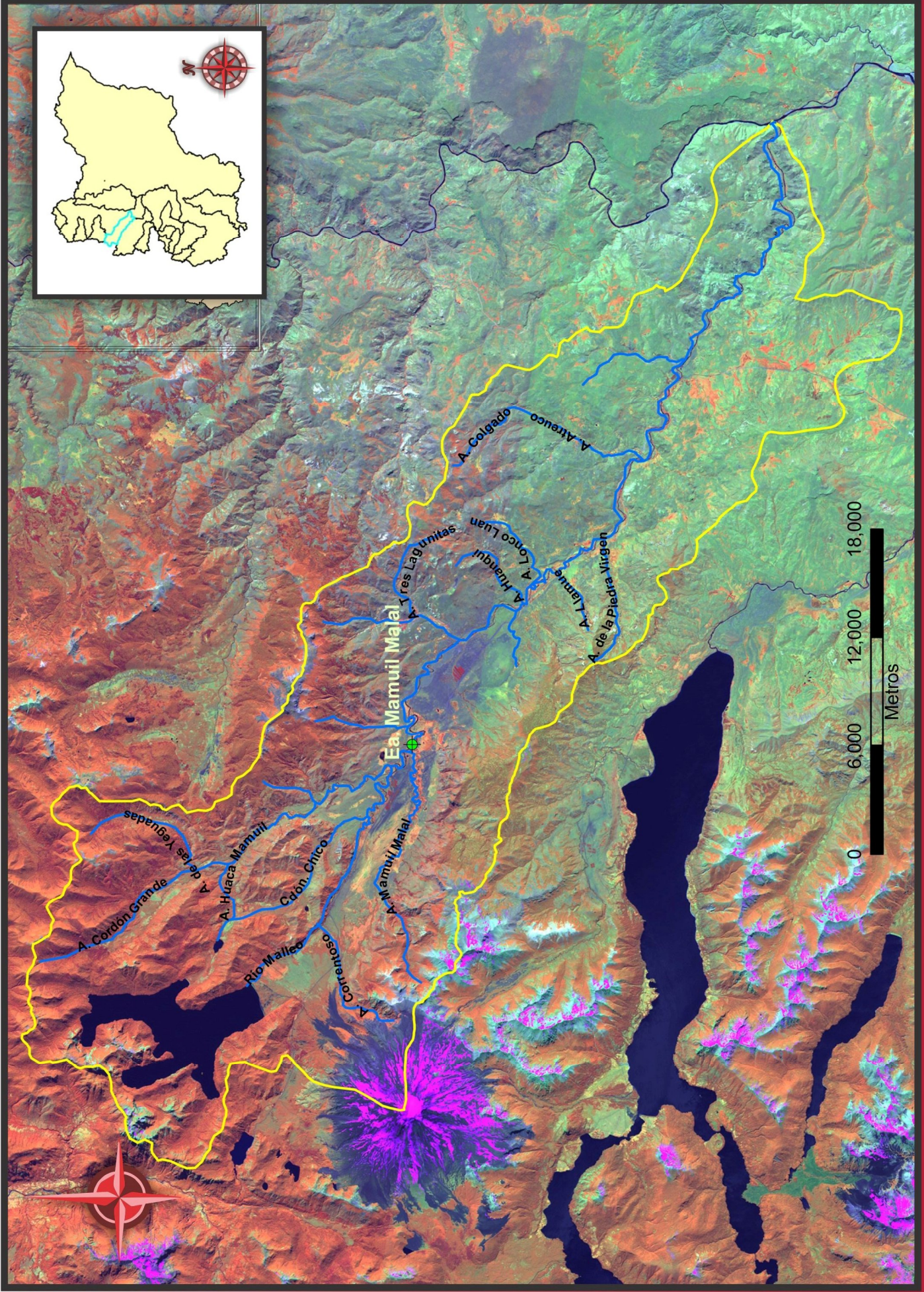


	ENE	FEB	MAR	ABR	MAY	JUN	JUL	AGO	SEP	OCT	NOV	DIC
Caudal Máx. Diario 2001-2010	28,9	15,0	27,6	32,6	175,0	210,8	225,3	148,6	140,7	281,3	156,5	125,9
Ocurrencia/Año	2003	2010	2008	2004	2009	2003	2004	2009	2009	2002	2005	2005

Referencias:*En cursiva:* Mes con datos faltantes.

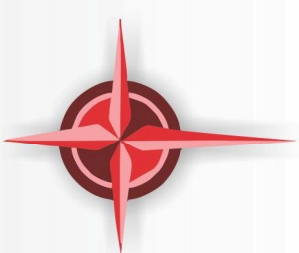
--: Sin información.





CUENCA DEL LIMAY

SUBCUENCA MALLEO



6100.06 Estación "Ea. Mamuil Malal"



- Temperatura Máxima.
- Temperatura Media.
- Temperatura Mínima.
- Precipitación Pluvial.
- Caudal.

39° 38' 52.8" S
71° 16' 9" O
925 msnm

Emplazada 20 kilómetros aguas arriba de la salida del Lago Tromen.



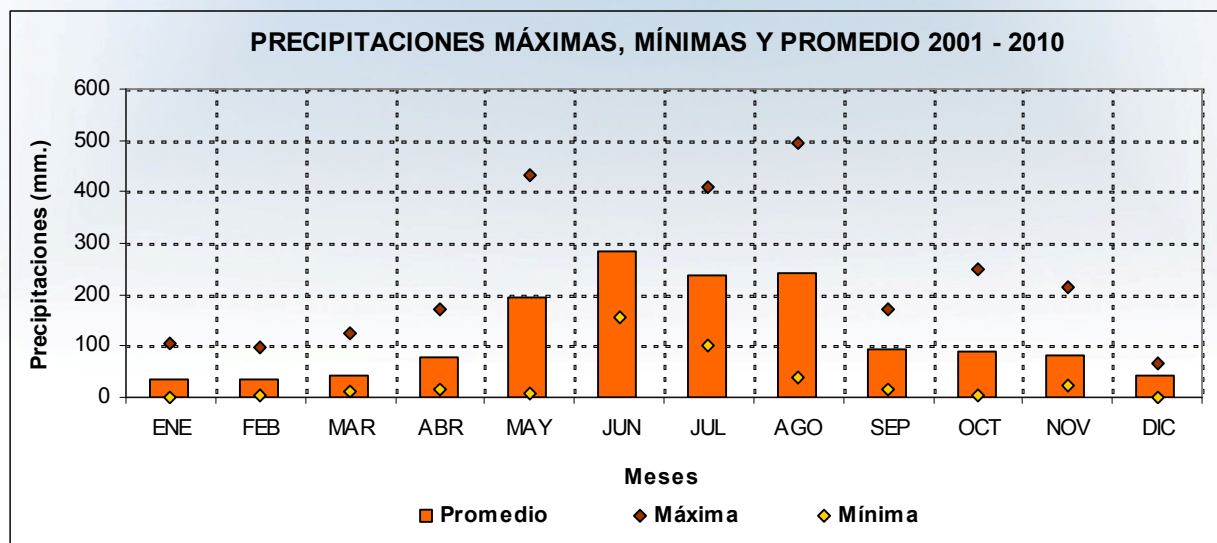
Estación: Estancia Mamuil Malal

Código: 6100.06
 Cuenca del Río Limay
 Subcuenca del Río Malleo.
 Latitud: 39° 38' 52.8" Sur
 Longitud: 71° 16' 9" Oeste
 Cota: 925 msnm

PRECIPITACIONES MEDIAS MENSUALES - PERÍODO 2001 - 2010

	ENE	FEB	MAR	ABR	MAY	JUN	JUL	AGO	SEP	OCT	NOV	DIC	Total Anual
2001	105	20	76	38	404	239	408	158	38	4	23	0	1513
2002	7	96	123	107	246	196	102	249	143	248	134	66	1717
2003	8	9	13	25	26	607	172	128	171	116	88	60	1423
2004	0	15	41	170	25	360	246	38	171	95	48	24	1233
2005	14	5	48	36	169	220	216	306	35	50	216	47	1362
2006	94	24	23	133	235	386	342	265	121	84	27	64	1798
2007	36	55	23	129	9	222	186	145	88	62	36	37	1028
2008	40	37	12	45	350	156	273	494	69	35	55	23	1589
2009	11	29	35	69	431	186	--	363	70	181	117	31	--
2010	22	67	21	14	52	255	180	251	17	40	57	63	1039
Promedio	34	36	42	77	195	283	236	240	92	92	80	42	1411
Máxima	105	96	123	170	431	607	408	494	171	248	216	66	
Mínima	0	5	12	14	9	156	102	38	17	4	23	0	

PRECIPITACIONES MÁXIMAS, MÍNIMAS Y PROMEDIO 2001 - 2010



Referencias:

En cursiva: Mes con datos faltantes.

--: Sin información.

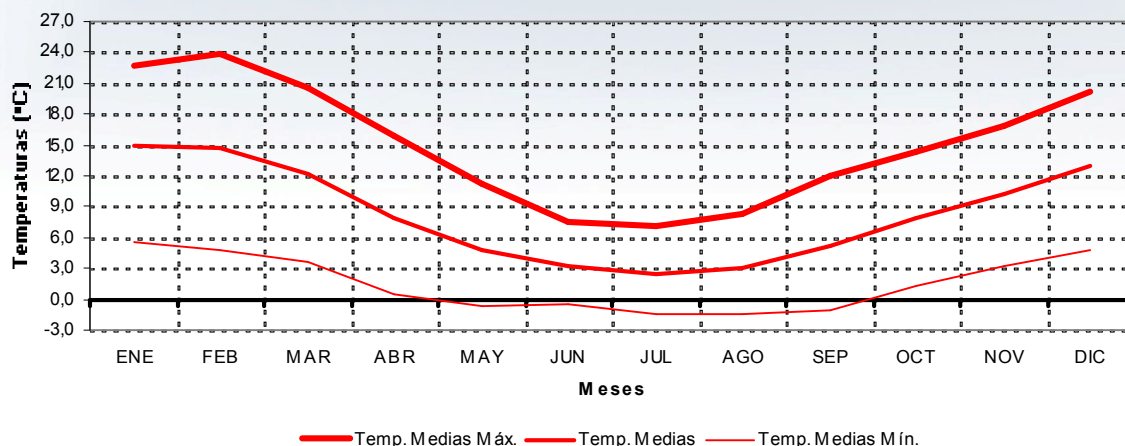
TEMPERATURAS MÁXIMAS Y MÍNIMAS MEDIAS MENSUALES - PERÍODO 2001 - 2010

	ENE	FEB	MAR	ABR	MAY	JUN	JUL	AGO	SEP	OCT	NOV	DIC	Promedio Anual
2001	20,0	22,8	19,1	14,9	10,0	8,2	6,7	9,9	12,3	17,4	16,3	24,2	15,2
2002	23,3	24,7	16,2	14,1	11,0	5,4	8,7	9,0	9,9	11,8	15,6	19,6	14,1
2003	21,2	21,6	24,1	16,2	12,9	8,4	8,4	10,0	11,1	15,3	17,1	17,1	15,3
2004	24,6	25,3	21,6	14,0	11,2	9,0	6,1	10,0	12,0	13,6	17,6	19,1	15,3
2005	21,8	27,2	18,5	15,6	7,8	5,6	8,8	6,6	12,2	14,4	16,4	21,8	14,7
2006	22,1	24,4	18,5	17,2	12,1	7,8	7,1	9,2	12,6	13,7	18,0	17,6	15,0
2007	23,3	21,4	20,7	16,0	10,7	6,3	4,5	5,6	11,7	13,7	17,6	21,9	14,5
2008	23,8	27,1	22,1	16,3	12,7	7,3	7,7	6,6	13,7	16,1	20,3	23,8	16,5
2009	25,6	23,6	23,0	18,8	11,7	9,0	8,3	8,3	12,3	13,0	12,5	18,7	15,4
2010	22,1	20,3	22,0	15,6	12,1	7,4	5,7	7,1	11,8	15,2	18,0	18,9	14,7
Promedio	22,8	23,8	20,6	15,9	11,2	7,4	7,2	8,2	12,0	14,4	16,9	20,3	15,1
Máx. Absoluta	33,6	35,3	34,3	29,5	24,1	19,0	17,5	22,2	23,1	28,5	30,6	39,2	
Ocurrencia/Año	2010	2005	2003	2009	2002	2009	2003	2001	2008	2010	2007	2005	

Promedio T. Medias	14,8	14,8	12,2	8,0	4,9	3,2	2,5	3,0	5,2	7,9	10,2	13,0	8,3
--------------------	------	------	------	-----	-----	-----	-----	-----	-----	-----	------	------	-----

	ENE	FEB	MAR	ABR	MAY	JUN	JUL	AGO	SEP	OCT	NOV	DIC	Promedio Anual
2001	6,2	5,1	2,7	0,0	1,5	-0,3	-1,0	-0,8	-1,1	2,3	2,5	5,4	1,9
2002	6,0	4,9	4,0	1,7	1,1	-2,7	-1,4	0,5	0,7	2,0	3,7	5,4	2,1
2003	6,9	4,0	2,8	-1,4	-1,8	0,6	-2,1	-1,9	0,5	1,7	4,8	3,7	1,5
2004	6,2	3,4	3,9	3,6	-1,6	0,8	-1,2	-0,9	-1,4	1,9	3,1	5,9	2,0
2005	4,9	5,5	5,1	-1,0	0,7	-0,8	-2,6	-1,5	-1,7	0,0	3,7	4,3	1,4
2006	5,0	6,2	3,0	1,2	-2,3	2,3	0,4	-2,4	-1,1	2,2	1,4	5,0	1,7
2007	5,1	4,6	3,0	0,1	-3,0	-2,7	-3,3	-5,4	-1,1	1,8	2,2	4,7	0,5
2008	5,6	5,7	3,5	1,3	-1,0	0,1	0,7	-0,7	-2,1	0,3	4,8	5,3	2,0
2009	4,7	4,9	4,0	1,0	1,6	-2,1	-2,9	1,5	-2,7	1,1	2,2	4,5	1,5
2010	6,0	4,1	4,1	-0,8	-1,9	-0,1	-1,8	-3,5	-1,2	0,5	3,1	4,0	1,1
Promedio	5,7	4,8	3,6	0,6	-0,7	-0,5	-1,5	-1,5	-1,1	1,4	3,1	4,8	1,6
Mín. Absoluta	-3,4	-5,2	-6,6	-9,9	-12,0	-15,1	-21,8	-14,3	-9,3	-8,2	-6,4	-4,2	
Ocurrencia/Año	2005	2003	2008	2001	2003	2005	2007	2007	2004	2007	2007	2007	

TEMPERATURAS MÁXIMAS, MEDIAS Y MÍNIMAS - PROMEDIO 2001 - 2010



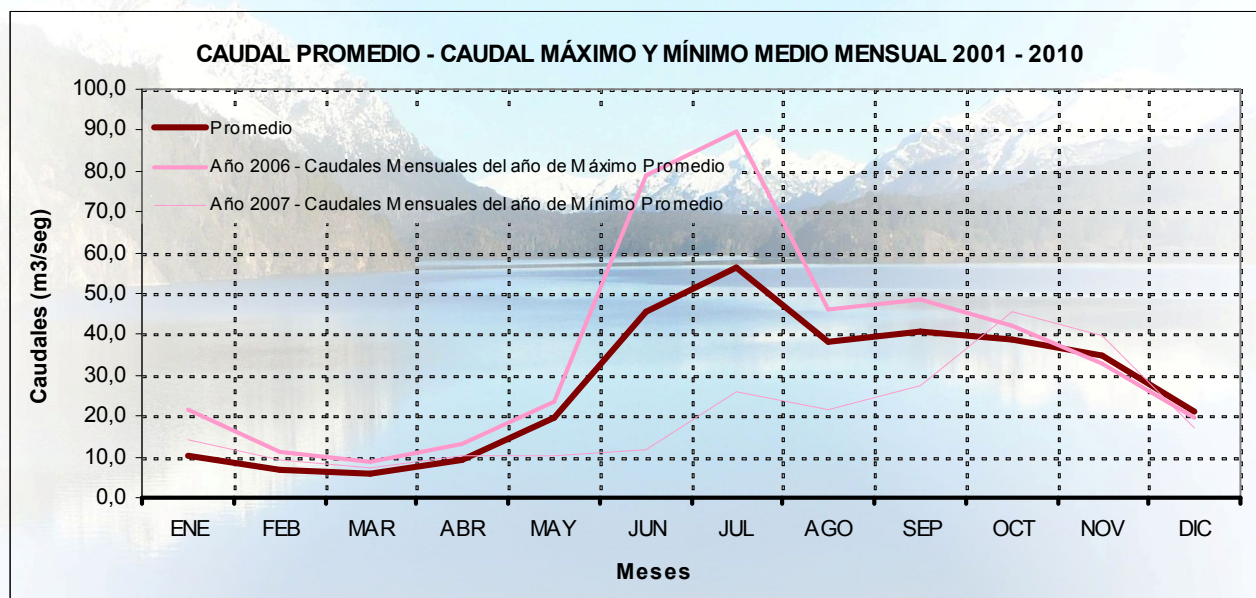
Referencias:

En cursiva: Mes con datos faltantes.

--: Sin información.

CAUDALES MEDIOS MENSUALES - PERÍODO 2001 - 2010

	ENE	FEB	MAR	ABR	MAY	JUN	JUL	AGO	SEP	OCT	NOV	DIC	Promedio Anual
2001	--	--	--	9,9	33,2	89,5	90,3	49,0	29,8	28,4	17,4	10,5	--
2002	6,5	4,3	9,9	13,3	22,8	35,5	26,5	45,5	42,0	79,9	52,8	31,0	30,8
2003	15,7	8,2	4,7	3,3	3,2	55,3	59,5	27,1	33,0	33,1	24,7	15,3	23,6
2004	7,1	3,3	2,1	17,6	10,4	27,2	75,2	23,9	33,8	26,6	27,2	9,7	22,0
2005	3,8	1,2	1,8	4,9	20,6	63,5	60,0	46,9	37,2	32,2	42,5	41,9	29,7
2006	21,6	11,1	9,1	13,1	23,4	78,8	89,8	46,2	48,7	42,1	33,0	19,5	36,4
2007	14,2	9,2	7,6	10,1	10,1	11,9	25,8	21,7	27,3	45,5	39,8	17,2	20,0
2008	6,0	7,0	5,6	5,4	24,3	33,6	55,7	49,0	63,7	32,5	24,7	12,0	26,6
2009	7,3	5,8	4,7	7,8	41,2	37,5	41,4	48,8	57,2	34,1	52,6	27,7	30,5
2010	12,0	11,3	8,9	7,9	8,4	22,9	37,5	26,2	35,9	33,5	34,7	25,5	22,1
Promedio	10,5	6,8	6,0	9,3	19,8	45,6	56,2	38,4	40,9	38,8	34,9	21,0	26,9



	ENE	FEB	MAR	ABR	MAY	JUN	JUL	AGO	SEP	OCT	NOV	DIC
Caudal Máx. Diario 2001-2010	39,9	17,2	21,4	35,3	145,3	183,9	153,0	128,0	145,7	185,4	111,5	75,4
Ocurrencia/Año	2006	2010	2002	2006	2001	2001	2004	2009	2008	2002	2005	2005

Referencias:*En cursiva:* Mes con datos faltantes.

--: Sin información.